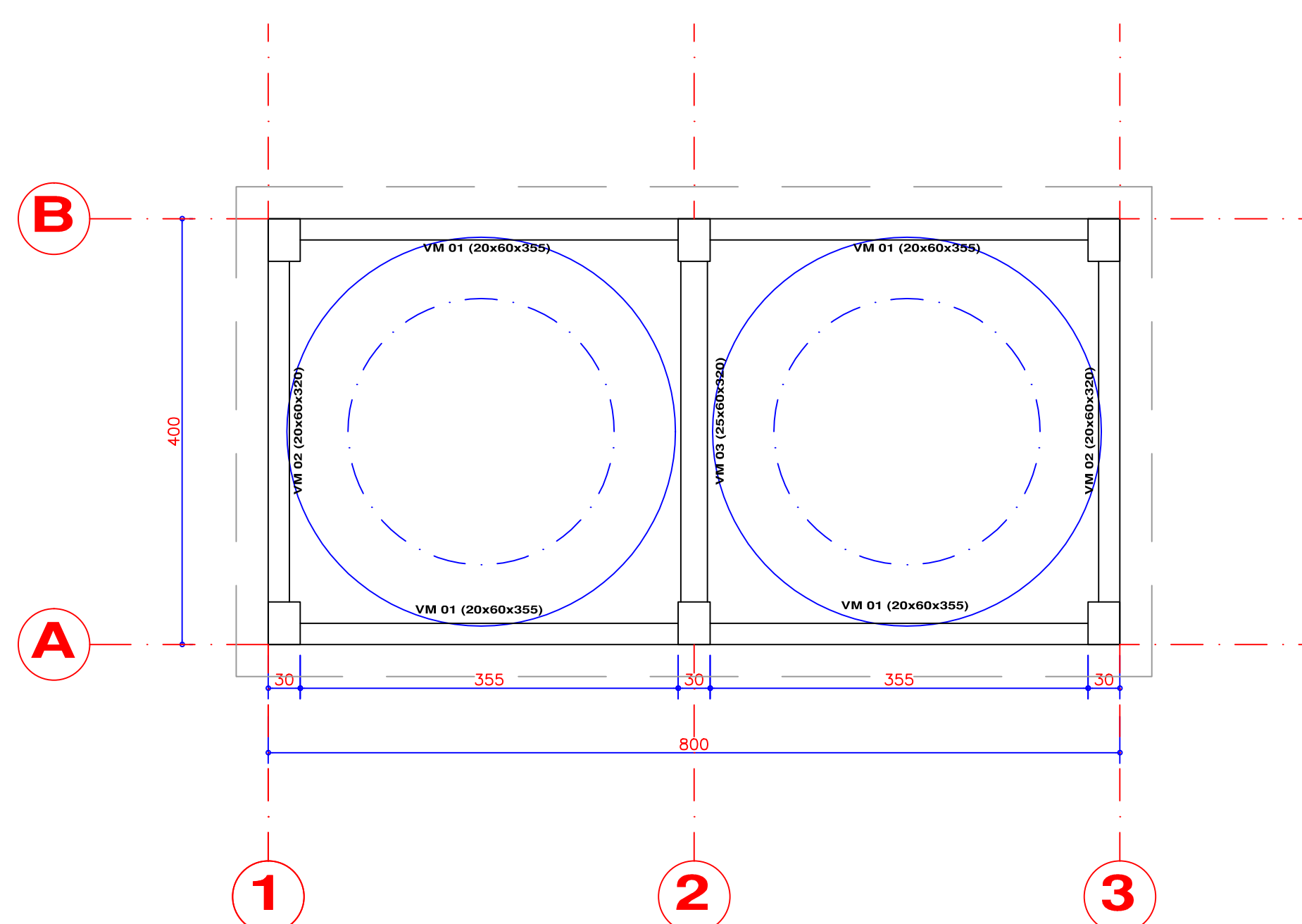
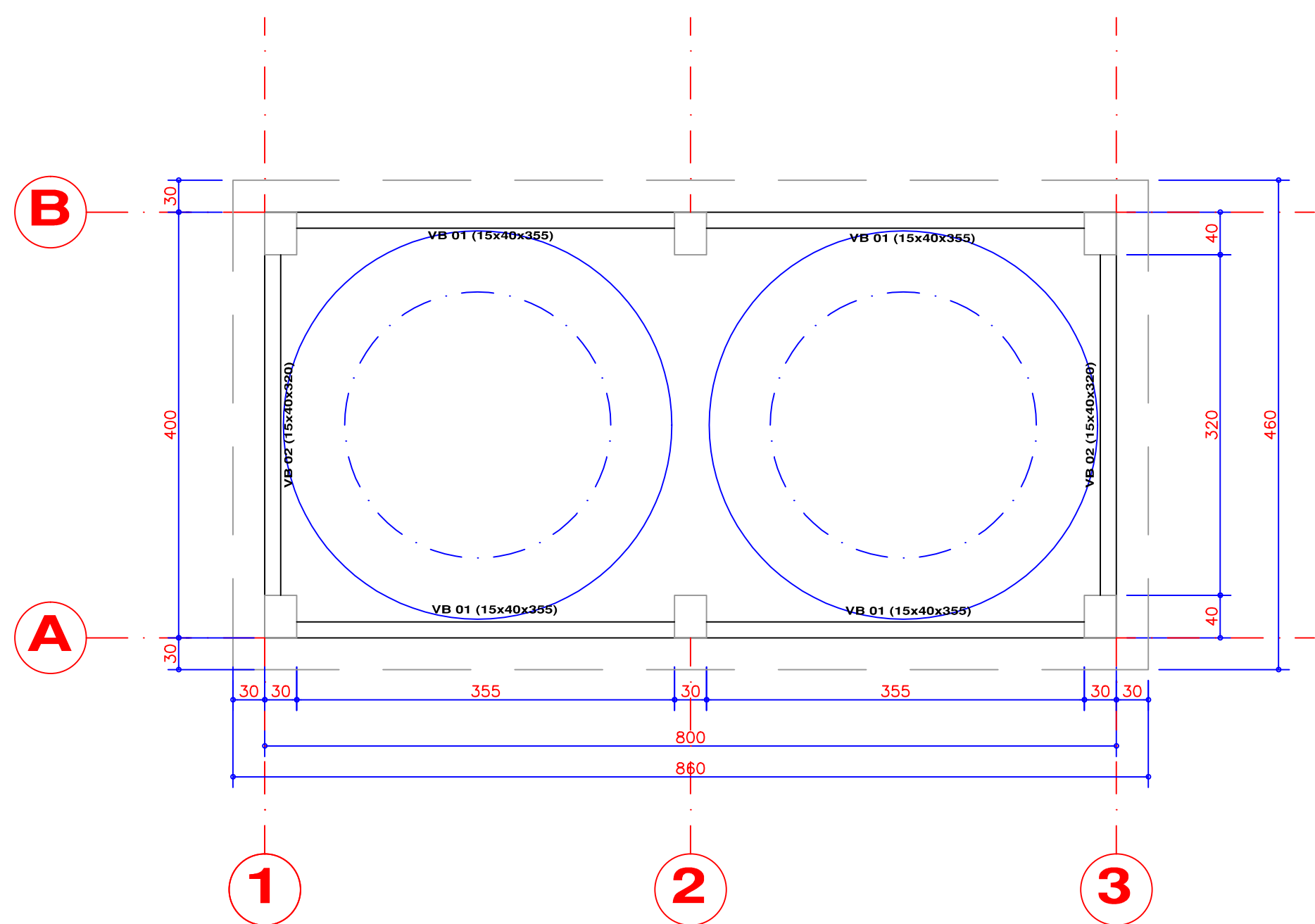


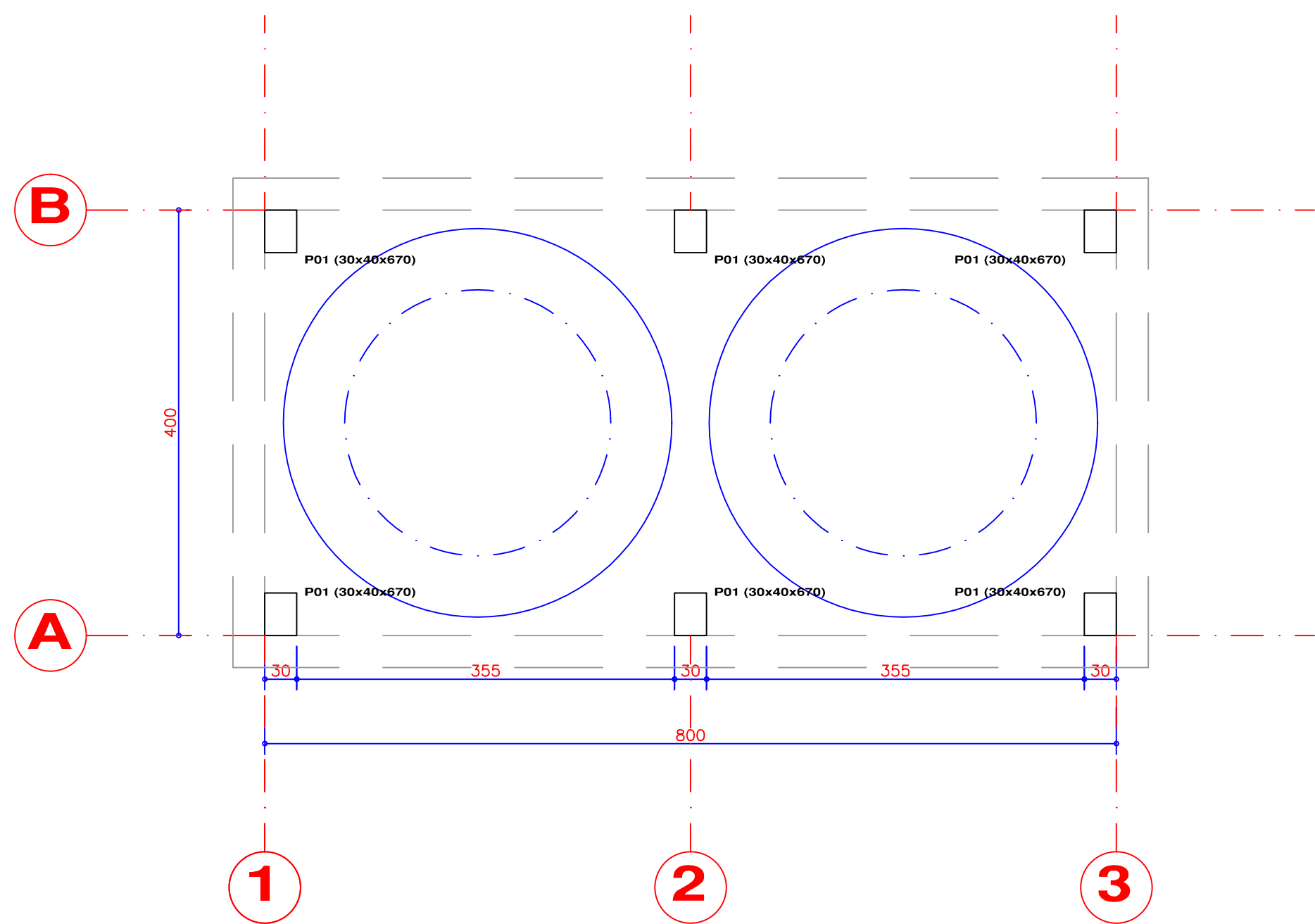
FORMA FUNDAÇÕES
ESCALA 1:50



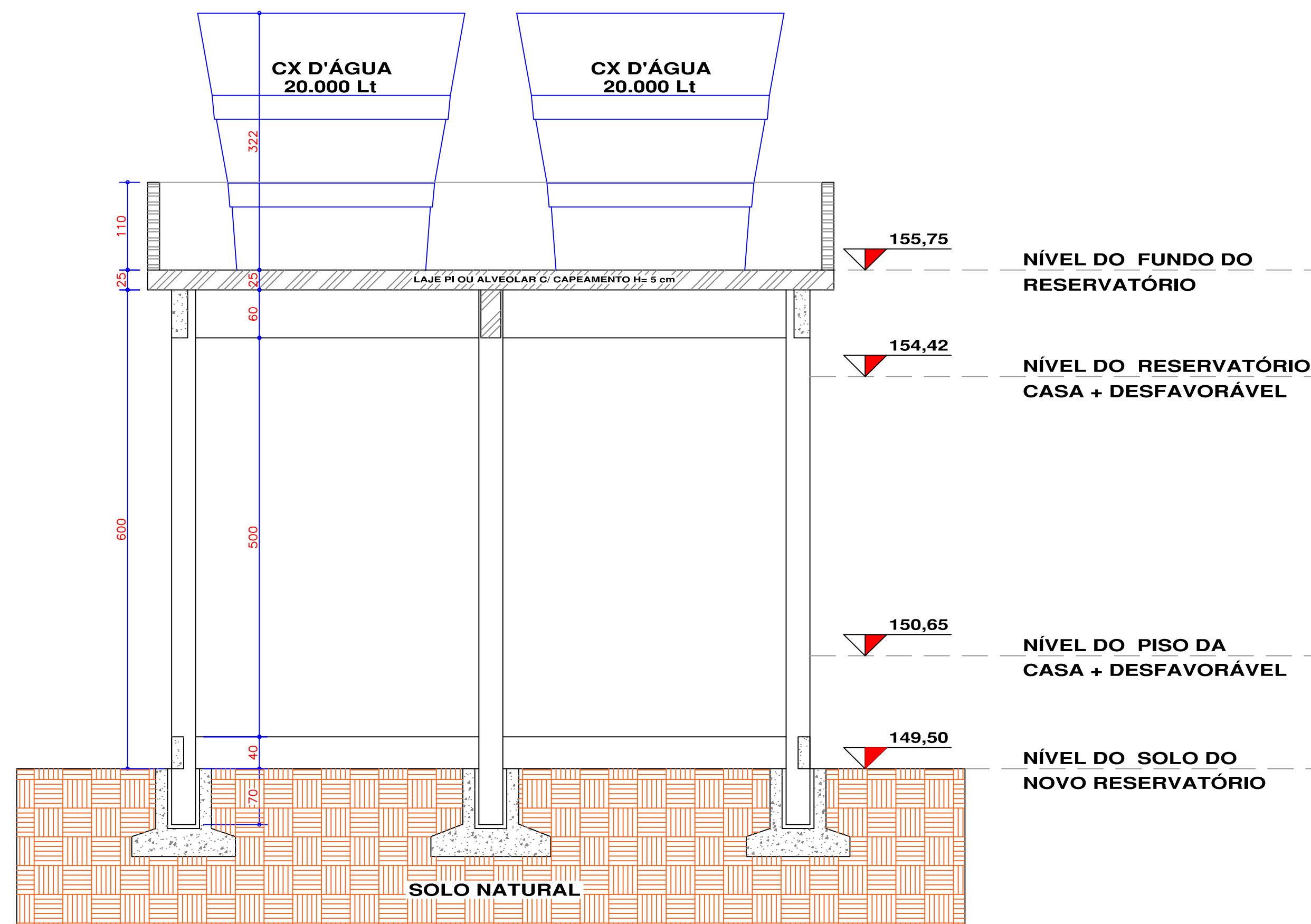
FORMA VIGA NÍVEL LAJE
ESCALA 1:50



FORMA VIGA BALDRAME
ESCALA 1:50



FORMA PILAR
ESCALA 1:50



CORTE ESQUEMATICO
ESCALA 1:50

1) DIMENSÕES DA CAIXA:

- CAPACIDADE 20.000 litros
- Altura sem tampa 3,23 m
- Altura com tampa 3,50 m
- Diâmetro superior 3,35 m
- Diâmetro inferior 2,44 m
- Peso 266 kg

2) LEGENDA:

- EIXO
- BASE PARA APOIO CX D'ÁGUA EM LAJE PI OU ALVEOLAR LP15
- CX D'ÁGUA 20.000 LITROS

QUANTIDADE DE MATERIAIS:

- OBSERVAÇÕES :**
- 1 - Concreto FCK=25 MPA
 - 2 - Cobrimento das armaduras = 2,5cm
 - 3 - Usar espaçadores para o cobrimento das armaduras.
- DESFORMA (NBR-6118)**
- Faces laterais : 3 dias
 - Faces inferiores c/ pontalets bem encunhados e devidamente espaçados :
 - 14 dias
 - Faces inferiores, sem pontalets :
 - 21 dias p/ cimento portland comum
 - 28 dias p/ cimento CP 4
- NOTAS**
- A retirada do escoramento e das formas deverá ser efetuado sem choques.

PROJETO	
ESTRUTURAL	
OBRA	ÁREA TOTAL
BASE PARA RESERVATÓRIO ALEVADO	32,00 m ²
PROPRIETÁRIO	DATA
SAMAE (SERVIÇO AUTÔNOMO MUNICIPAL DE ÁGUA E ESGOTO)	AGOSTO/24
LOCAL	DESENHO
BAIRRO SANTA LUZIA - URUSSANGA/SC	JACKSON
REFERÊNCIAS	ARQUIVO
PLANTA FORMA ESCALA 1/50	BESL01/24
PRANCHA	
RESP. PROJETO ENGR JACKSON SENDO CREA/SC 031571-3	
ASSINATURAS	